

PEREGRINACIÓN

Ruta de San Pablo

OBISPADO DE HUELVA



TURQUÍA

del 8 al 15 de Julio de 2012

Más información y reservas en:

Coordinación:



959 252 100
655 655 351
645 304 838

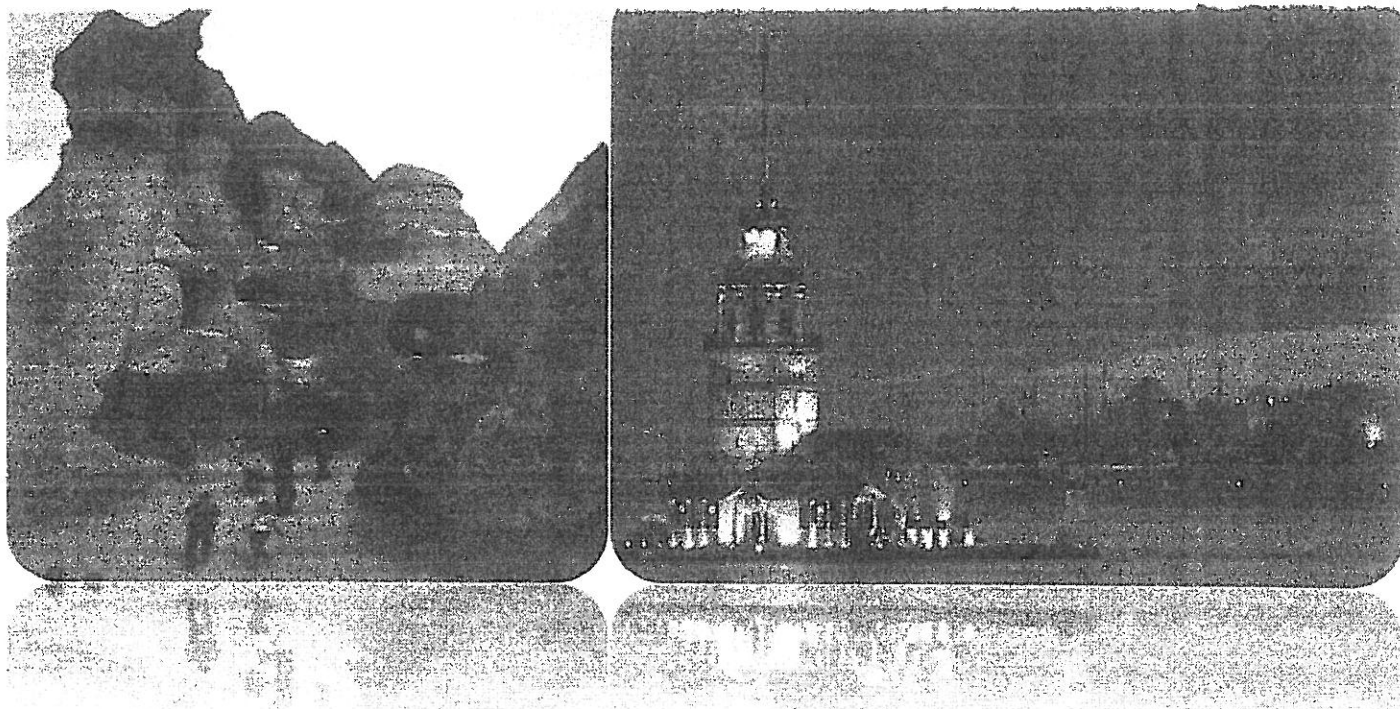
Organización Técnica:



VIAJES INNOVA
959 81 92 82

www.huelva.puerto@almeidaviajes.com

OBISPADO DE HUELVA



Peregrinación Turquía desde Huelva

8 al 15 de Julio de 2012 (8 días / 7 noches)

08/07/12) MALAGA/ ESTAMBUL/ EZMIRNA

Salida a la hora acordada desde Huelva en autocar hacia Málaga, donde cogeremos el vuelo con destino a Estambul. Llegada y traslados al hotel. Cena y alojamiento.

09/07/12) EZMIRNA - DIDIMA - PAMUKKALE (Pensión Completa)

Desayuno y misa en la Casa de la Virgen, Visita de Efeso y almuerzo. Después del almuerzo, continuaremos la visita hacia Mielto y Didima. Ala hora indicada continuación hacia Pamukkale y visita. Cena y alojamiento.

10/07/12) PAMUKKALE - KONYA (Pensión Completa)

Desayuno y visita DE Pamukkale. Continuación hacia Konya, donde visitaremos Mevlana y realizaremos la eucaristia en la Iglesia de San Pablo. Cena y alojamiento.

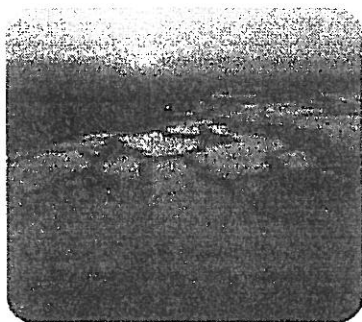
11/07/12) KONIYA - CAPADOCIA (Pensión Completa):

Desayuno y salida hacia Capadocia, donde visitaremos la ciudad de Kaymakly. A continuación realizaremos el almuerzo, y a la hora prevista continuación del viaje para visitar los Valles de Avclar, Guvercinlik. Eucaristia por la tarde en Derviches. Cena y alojamiento.

12/07/12) CAPADOCIA (Pensión Completa)

Desayuno y desarrollo del día en Capadocia. Una mezcla de los caprichos de la naturaleza y el arte humano, que constituye un verdadero museo al aire libre, donde visitaremos la ciudad subterránea de Kaymakli, donde se refugiaban los primeros

cristianos para protegerse de los ataques de los romanos y árabes. Ruinas de las primeras iglesias surgidas en la era



cristiana. Almuerzo en restaurante. Visita del Valle de Göreme donde contemplaremos varias capillas rupestres con frescos muy bien conservados que representan escenas tomadas de la Biblia o de textos apócrifos. Es notable el convento de seis pisos, que poseía una cocina y un refectorio en los niveles inferiores y una capilla cruciforme en el tercero. Cena. Después de la cena saldremos para asistir al espectáculo de los Derviches Danzantes, que tiene lugar en un afamado Karabansar a las 21.00 hrs. Regreso al hotel y alojamiento. Celebración de la eucaristía en una de las cuevas en Avonos (Capadocia). Pendiente confirmar horario en función del transcurso de las visitas.

13/07/12) CAPADOCIA - ESTAMBUL BOSFORO (Pensión Completa)

Debido a su situación estratégica entre Asia y Europa, Estambul ha tenido a lo largo de la historia una gran importancia geopolítica y ha sufrido en más de una ocasión el dominio de otros estados que querían ejercer su influencia en esta zona. En honor a su fundador, la ciudad fue bautizada como Bizancio. Posteriormente, después de varios monumentos importantes construidos durante el reinado del emperador Constantino el Grande, la ciudad pasó a llamarse Constantinopla: la ciudad de Constantino. Tras la conquista por parte de los otomanos, se convirtió en Estambul, llegando a ser una de las ciudades más grandes y pobladas de Europa. Comprende un área de 7.500 Kmtos.2 con una longitud aproximada de 150 Kmtos. Hoy en día, Estambul es el centro económico de la República de Turquía. Un continuo desfile de petroleros y barcos mercantes cruza a diario las aguas del Bósforo. La población continúa creciendo, la ciudad se hace más grande, más intensa a cada momento. La historia de sus calles, barrios, templos, mezquitas y palacios alimenta la vida de una ciudad y de una gente que se abre al futuro, mientras los atardeceres sobre el Bósforo siguen alumbrando con la misma luz de los siglos pasados las orillas de Estambul. Desayuno y salida hacia la Iglesia de San Antonio, donde celebraremos la Eucaristía. Posteriormente visitaremos la Iglesia de San Salvador en Chora, la más importante de la época bizantina en frescos y mosaicos. A continuación el Palacio de Topkapi, sede administrativa y residencia de los sultanes otomanos en el que destaca un enorme tesoro de la dinastía. Almuerzo en restaurante. Visita de la Mezquita Azul, uno de los edificios religiosos más famoso del mundo musulmán, con sus seis minaretes y decorado con 22.700 zulejos. El Hiódromo Romano, escenario de grandes eventos bizantinos y por último El Bazar de las Especies. Regreso al hotel, cena y alojamiento.

14/07/12) ESTAMBUL -(pension completa)

Desayuno y salida para iniciar la visita de Santa Sofía, una magnífica obra utilizada como Iglesia cristiana durante casi mil años, desde su construcción el año 537 hasta la conquista de Constantinopla por los turcos en 1453, momento en que fue convertida en mezquita. Allí se refugiaron los aterrorizados habitantes en el ataque a la ciudad. Luego, el paseo en barco por el Bósforo, nos hará contemplar la parte asiática y europea de Estambul. Almuerzo en restaurante. Tras el mismo nos adentraremos en el mundo de El Gran Bazar. Traslado al hotel, cena y alojamiento. Celebración de la eucaristía en la Iglesia del Santo Espíritu. Pendiente confirmar horarios en función del transcurso de las visitas.

15/07/12) ESTAMBUL - MALAGA (alojamiento y desayuno)

A la hora que nuestro guía nos indique, traslado al aeropuerto para trámite de facturación y embarque en el vuelo con destino España. Llegada a Málaga y continuación en autocar hasta Huelva. Llegada a Huelva y fin de llegada de nuestros servicios.

HORARIOS DE VUELOS

8 JULIO MALAGA - ESTAMBUL 13.30-18.40

8 JULIO ESTAMBUL - KAYSERI 23.00-21.05

13 JULIO ESMIRNA - ESTAMBUL 09.30-11.00

15 JULIO ESTAMBUL - MALAGA 09.00-12.30

EL PRECIO INCLUYE:

- Autocar de lujo con - de 5 años para los traslados Huelva - Aeropuerto Málaga - Huelva.
- Billete de avión Málaga- Estambul-(Kayseri) y Estambul-Málaga en clase turista.
- 2 Noches de estancia en régimen MP en hotel de 4* en Capadocia.
- 1 Noche de estancia en régimen MP en hotel 4* en Konya.
- 1 Noche de estancia en régimen MP en hotel 4* en Pamukkale.
- 1 Noche de estancia en régimen MP en hotel 4* en Esmirna.
- 2 Noches de estancia en régimen MP en hotel 4* en Estambul.
- 2 Almuerzos en Estambul.
- 5 Almuerzos en restaurante.
- Espectáculo de los derviches danzantes sin cena en Capadocia.
- Todas las entradas a los lugares que se indican en el programa que se visitan.
- Maleteros en los hoteles.
- Propinas a chófer y guía
- Seguro de accidentes, enfermedad, equipaje y anulación.
- Guía acompañante VIAJES INNOVA

EL PRECIO NO INCLUYE:

- * Visado de entrada a Turquía (15 € por persona pago directo en la aduana).
- * Seguro de cancelación, cobertura medica y equipaje (40 € por persona)
- * Bebidas y extras en los hoteles.
- *Cualquier servicio no mencionado en el apartado anterior.

PRECIO POR PERSONA EN 4* SUP.....1.515 €
Suplemento individual: 200€

Presupuesto basado en un minimo de 40 personas

OBSEQUIO DE LA AGENCIA SET DE BOLSA DE VIAJES DE 7 PIEZAS

CONDICIONES GENERALES:

Nuestras tarifas están sujetas a modificaciones en el caso de una variación en la tasa de cambio, aumento de los precios del carburante o el transporte aéreo.

Todas nuestras tarifas son dadas en cuanto a las tarifas de nuestros proveedores. Estas son susceptibles a ser modificadas, principalmente en función de la variación del precio del carburante hasta 30 días antes de la llegada del grupo. Por razones técn NOTA: Presupuesto basado en 30 personas. Cualquier variación en el número de personas, afectara en el precio del circuito segun las Condiciones generales de acuerdo con la ley 21/95 del 6 de Julio, reguladora de los viajes combinados.

icas, este circuito como ciertos elementos del programa pueden ser modificados o reemplazados

VIAJES INNOVA (DPTO. DE GRUPOS)

C/ PUERTO 34, HUELVA

TLF: 959 81 92 82 FAX: 959 81 93 55

MOVIL 24H: 674 752 489

Email: huelva.puerto@hotmail.es

WEB: www.innovatravel.almeidaweb.com